

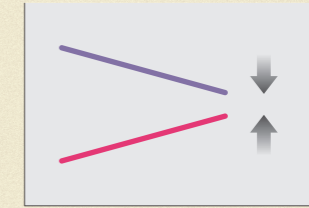
# 「生活定点」 年代別 グラフ集

サイト本編ではここまでも「生活定点」データを多く紹介してきましたが、資料編では消齢化を考える材料として、追加でデータを掲載します。

ここでは、「生活定点」の調査項目を、20年間や30年間で年代差に変化があったもの/なかったものという視点で4つに分類しました。

また、「消齢化」に関連する「年代差が小さくなっている」データについては、本編パート1で紹介した3つのパターンに従ってさらに細かく分けてご紹介します。

**1** 年代差が  
小さくなっている

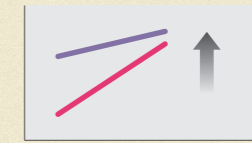


各年代の回答が

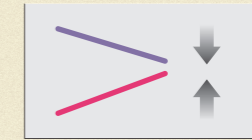
減少しながら近づいている  
(下降収束型)



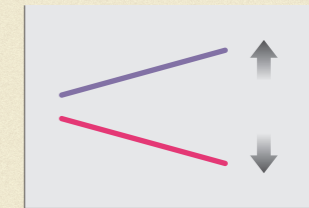
増加しながら近づいている  
(上昇収束型)



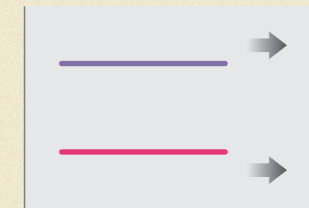
中央に集まりながら近づいている  
(中央収束型)



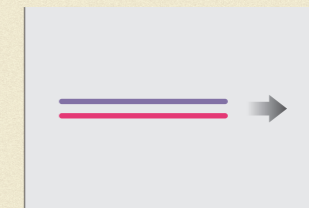
**2** 年代差が  
大きくなっている



**3** 年代差が  
ついたまま



**4** 年代差が  
つかないまま



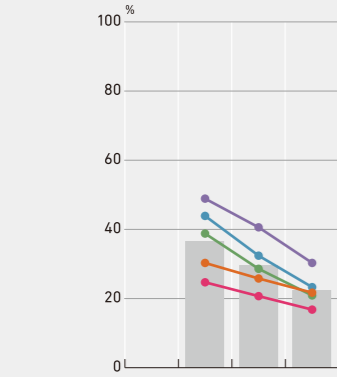
# 1 年代差が小さくなっている

## 各年代の回答が減少しながら 近づいている項目(下降収束型)

グラフ ● 20代 ● 30代  
● 40代 ● 50代  
● 60代 ■ 全体

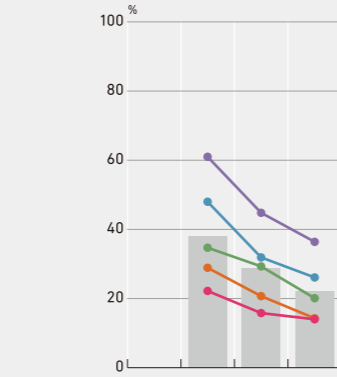
数表 ■ その時点の最大値  
■ その時点の最小値

自然(天然)を取り入れた生活をしている



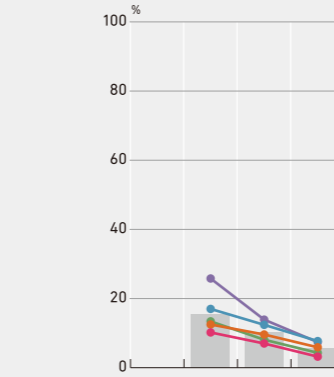
	1992年	2002年	2012年	2022年
全体		36.6	29.7	22.4
20代		24.7	20.7	16.8
30代		30.3	25.8	21.7
40代		38.8	28.6	20.9
50代		43.9	32.4	23.3
60代		48.9	40.6	30.3
最大値-最小値 pt		+24.2	+19.9	+13.5

普段からごみをあまり出さないように  
心がけている



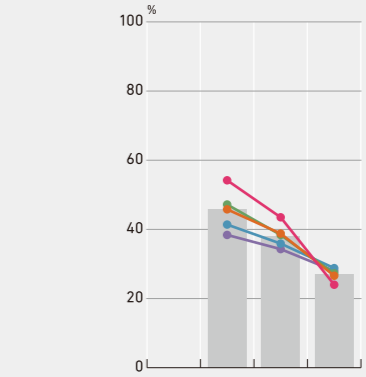
	1992年	2002年	2012年	2022年
全体		37.9	28.7	22.0
20代		22.2	15.8	14.0
30代		28.9	20.7	14.3
40代		34.7	29.3	20.1
50代		48.0	31.9	26.1
60代		61.0	44.8	36.4
最大値-最小値 pt		+38.8	+29.0	+22.4

自分たちが年をとったら、  
子どもと同居したいと思う



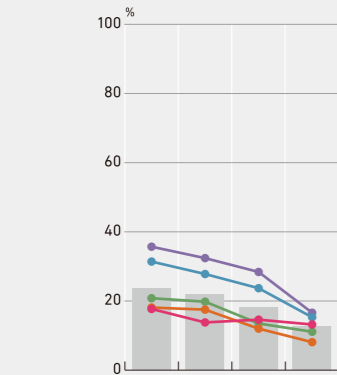
	1992年	2002年	2012年	2022年
全体		15.4	10.2	5.7
20代		10.2	7.0	3.2
30代		12.5	9.6	5.9
40代		13.4	8.1	4.3
50代		17.0	12.4	7.7
60代		25.8	13.9	7.4
最大値-最小値 pt		+15.6	+6.9	+4.5

いくつになっても恋愛をしたいと思う



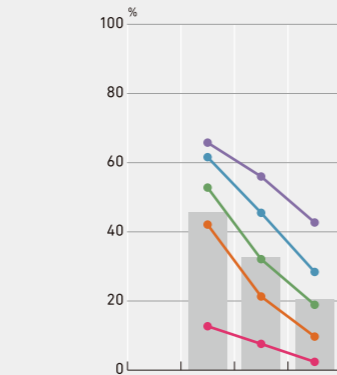
	1992年	2002年	2012年	2022年
全体		45.8	38.1	27.0
20代		54.2	43.5	24.0
30代		45.8	38.8	26.6
40代		47.2	38.4	27.3
50代		41.4	35.9	28.8
60代		38.4	34.3	28.0
最大値-最小値 pt		+15.8	+9.2	+4.8

趣味のグループ・サークル・団体  
(料理、習い事、旅行会など)に所属している



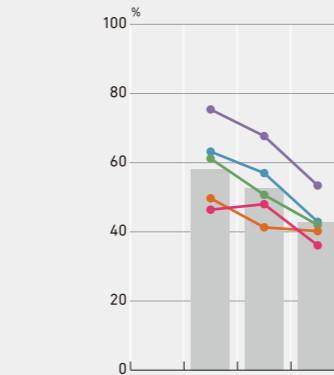
	1992年	2002年	2012年	2022年
全体		23.6	21.8	18.2
20代		17.7	13.8	14.6
30代		18.1	17.5	12.0
40代		20.8	19.8	13.5
50代		31.4	27.8	23.7
60代		35.7	32.4	28.4
最大値-最小値 pt		+18.0	+18.6	+16.4

お中元は毎年欠かさず贈っている



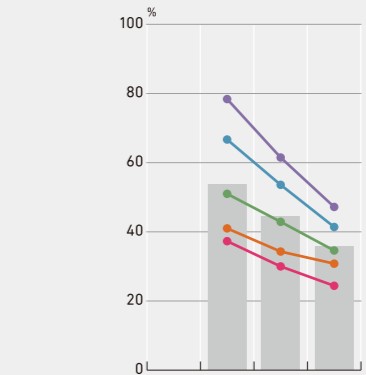
	1992年	2002年	2012年	2022年
全体		45.5	32.6	20.4
20代		12.7	7.6	2.4
30代		42.1	21.3	9.7
40代		52.8	32.1	18.9
50代		61.6	45.5	28.4
60代		65.8	56.0	42.7
最大値-最小値 pt		+53.1	+48.4	+40.3

外食よりも、家で食べる食事の方が好きだ



	1992年	2002年	2012年	2022年
全体		58.2	52.7	42.7
20代		46.4	48.0	36.1
30代		49.7	41.3	40.2
40代		61.2	50.7	42.0
50代		63.2	57.0	42.9
60代		75.4	67.7	53.4
最大値-最小値 pt		+29.0	+26.4	+17.3

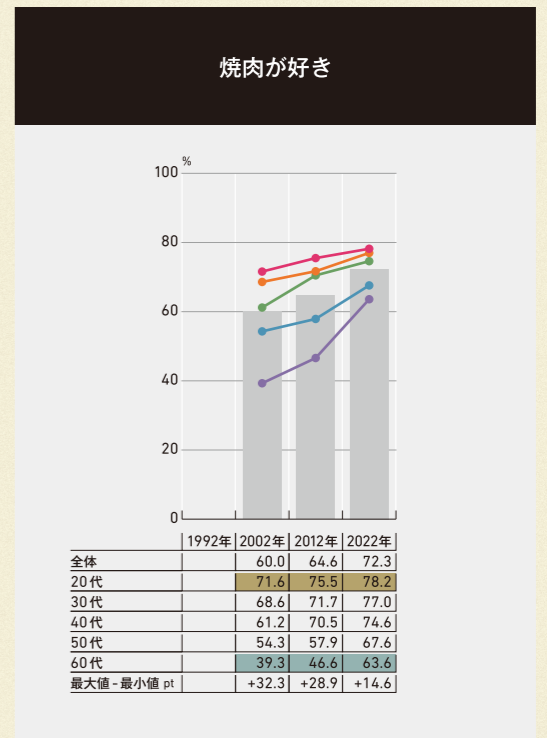
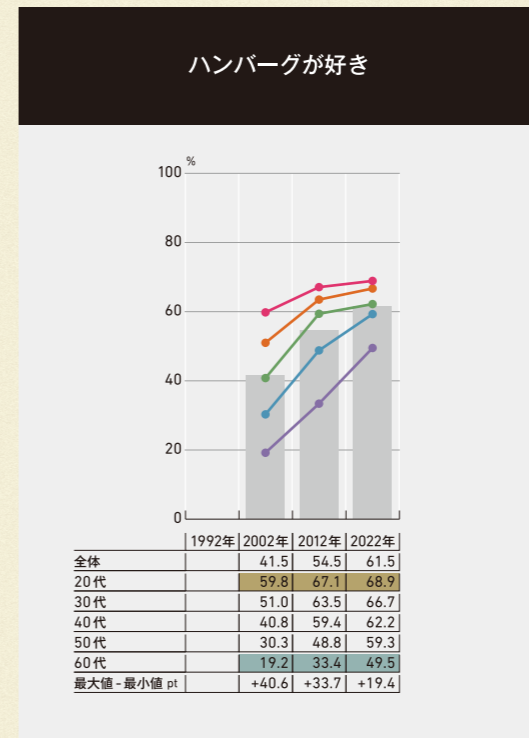
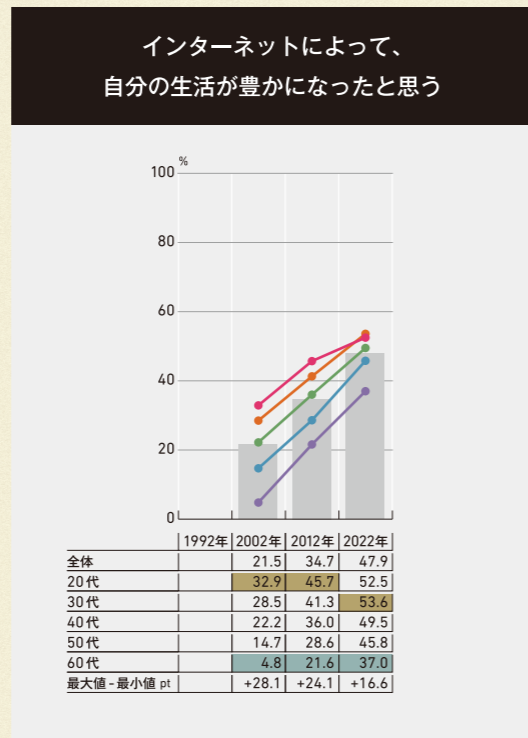
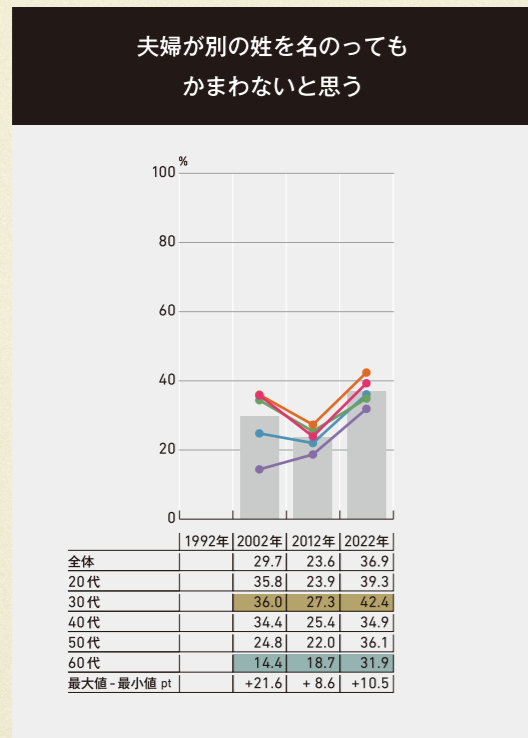
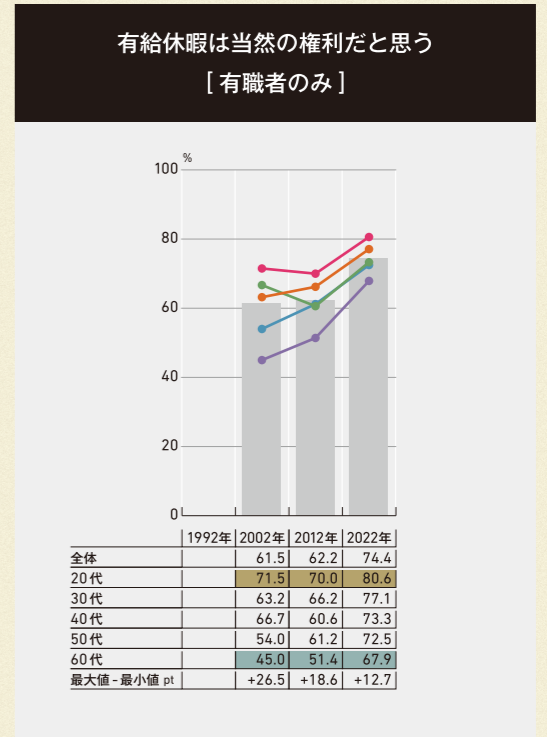
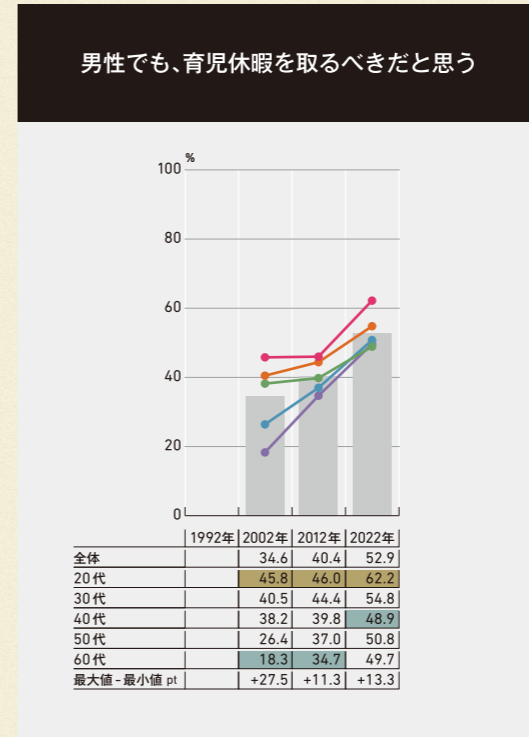
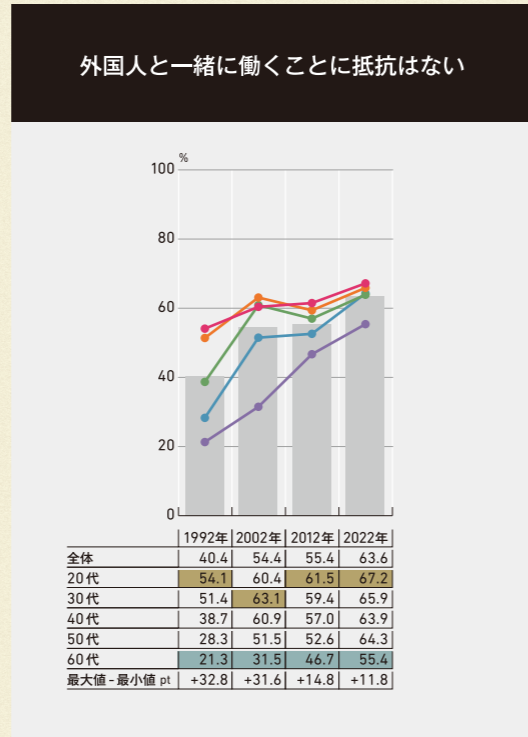
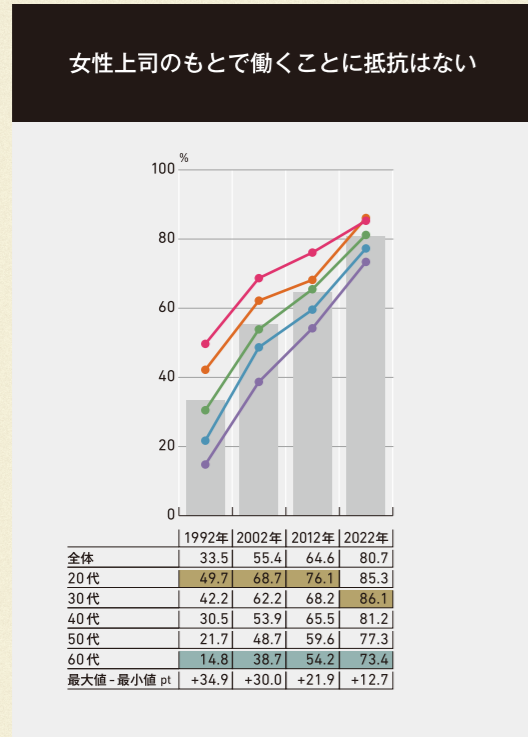
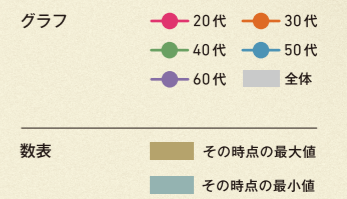
野菜の煮物が好き



	1992年	2002年	2012年	2022年
全体		53.7	44.4	35.7
20代		37.3	30.0	24.4
30代		41.0	34.3	30.8
40代		51.0	42.9	34.6
50代		66.7	53.6	41.4
60代		78.4	61.5	47.2
最大値-最小値 pt		+41.1	+31.5	+22.8

# 1 年代差が小さくなっている

## 各年代の回答が増加しながら 近づいている項目(上昇収束型)



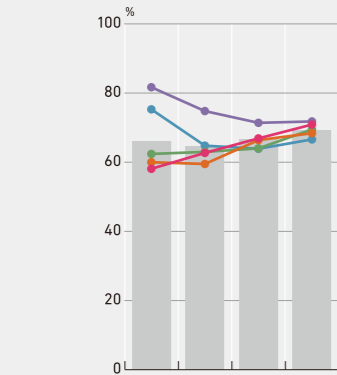
# 1 年代差が小さくなっている

## 各年代の回答が中央に集まりながら 近づいている項目(中央収束型)

グラフ ● 20代 ● 30代  
● 40代 ● 50代  
● 60代 ● 全体

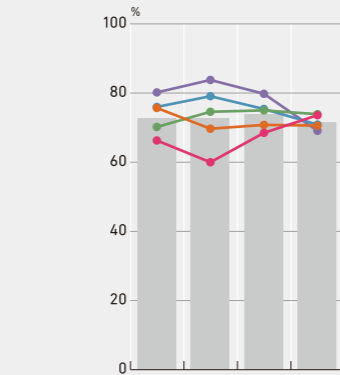
数表 ■ その時点の最大値  
■ その時点の最小値

現在の生活に満足している



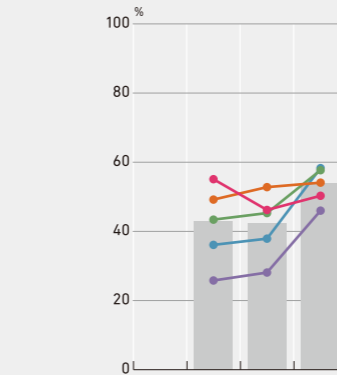
	1992年	2002年	2012年	2022年
全体	66.0	64.5	66.6	69.3
20代	58.1	62.7	66.9	70.9
30代	60.0	59.5	66.4	68.4
40代	62.4	63.0	64.0	69.5
50代	75.3	64.8	63.9	66.6
60代	81.7	74.8	71.4	71.8
最大値-最小値 pt	+23.6	+15.3	+7.5	+5.2

公共のマナーに気をつけた生活をしている



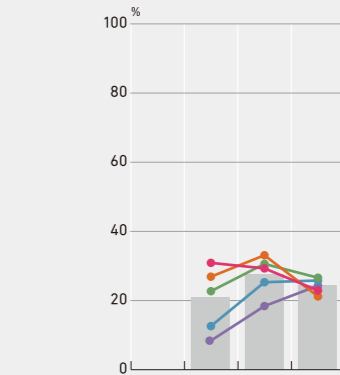
	1992年	2002年	2012年	2022年
全体	72.8	72.8	74.0	71.7
20代	66.3	60.0	68.5	73.6
30代	75.7	69.7	70.8	70.6
40代	70.2	74.6	75.0	73.9
50代	76.0	79.1	75.4	70.9
60代	80.2	83.8	79.8	69.1
最大値-最小値 pt	+13.9	+23.8	+11.3	+4.8

キャリアアップのためには、  
会社を替わってもかまわないと思う



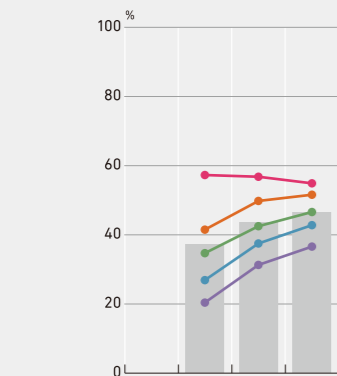
	1992年	2002年	2012年	2022年
全体	42.8	42.4	53.9	
20代	55.1	46.2	50.3	
30代	49.2	52.8	54.1	
40代	43.4	45.3	57.7	
50代	36.1	37.9	58.3	
60代	25.8	28.1	46.0	
最大値-最小値 pt	+29.3	+24.7	+12.3	

友だちでも、間柄によって連絡の方法を  
意識して区別する方だ



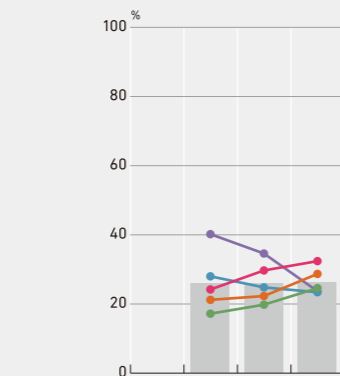
	1992年	2002年	2012年	2022年
全体	20.9	27.5	24.4	
20代	30.9	29.3	22.9	
30代	26.9	33.1	21.2	
40代	22.7	30.6	26.6	
50代	12.6	25.3	25.8	
60代	8.4	18.4	24.3	
最大値-最小値 pt	+22.5	+14.7	+5.4	

自分へのごほうびとして  
自分にプレゼントを買ったことがある



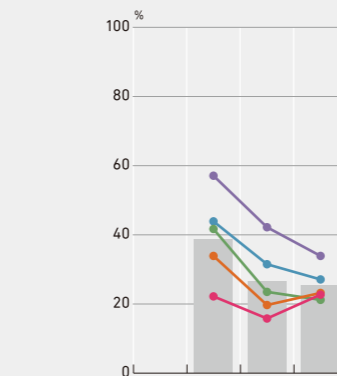
	1992年	2002年	2012年	2022年
全体	37.2	43.5	46.5	
20代	57.3	56.8	54.9	
30代	41.5	49.8	51.6	
40代	34.7	42.5	46.6	
50代	26.9	37.5	42.8	
60代	20.4	31.3	36.6	
最大値-最小値 pt	+36.9	+25.5	+18.3	

お金は命の次に大事なものだと思う



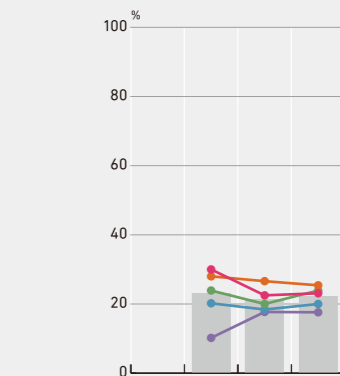
	1992年	2002年	2012年	2022年
全体	25.9	26.0	26.3	
20代	24.2	29.7	32.4	
30代	21.2	22.3	28.7	
40代	17.2	19.8	24.6	
50代	28.0	24.8	23.4	
60代	40.2	34.6	23.7	
最大値-最小値 pt	+23.0	+14.8	+9.0	

外出着は、デザインやスタイルよりも  
リラックスできるかどうかを重視する方だ



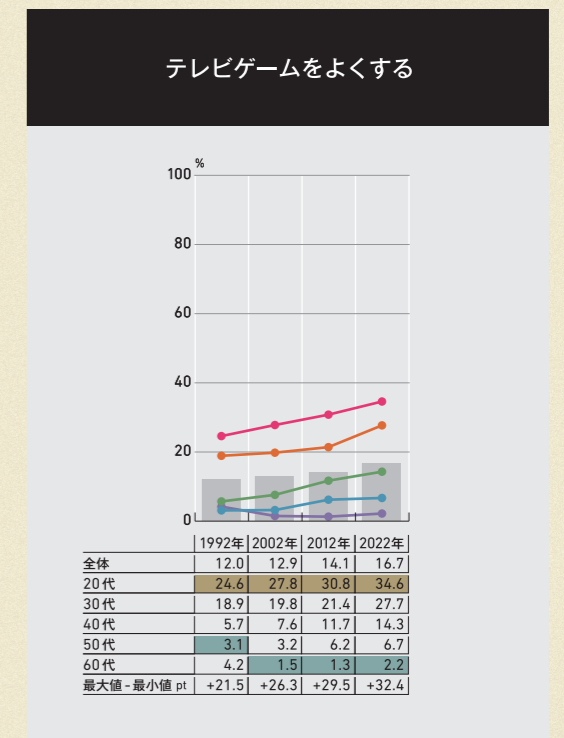
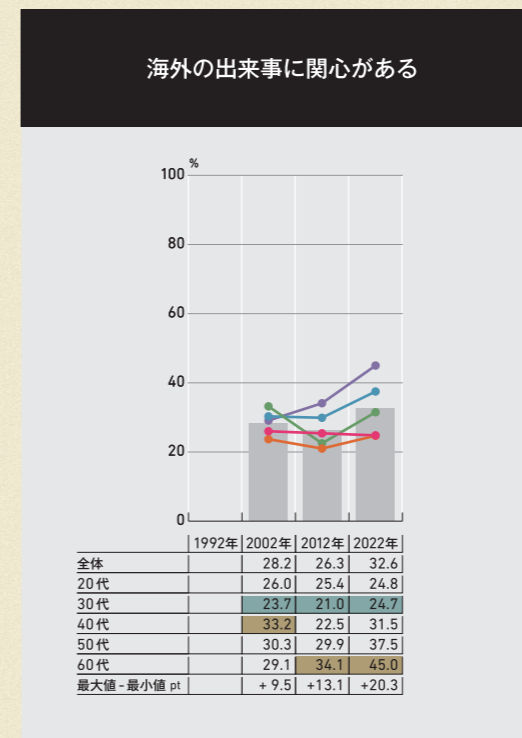
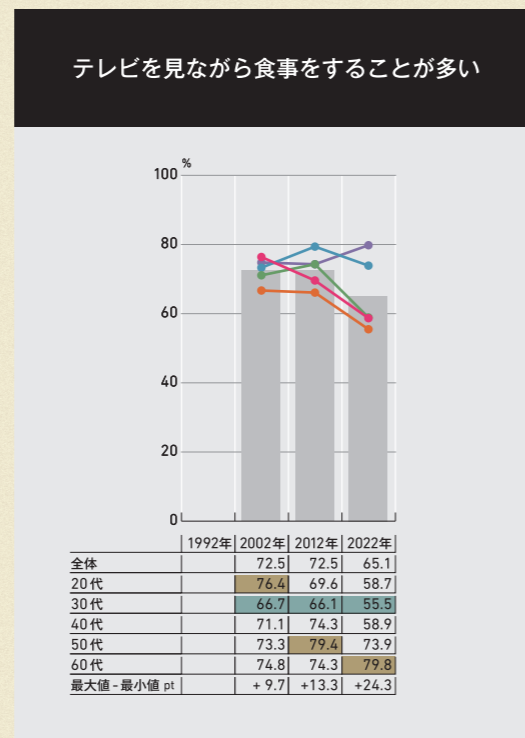
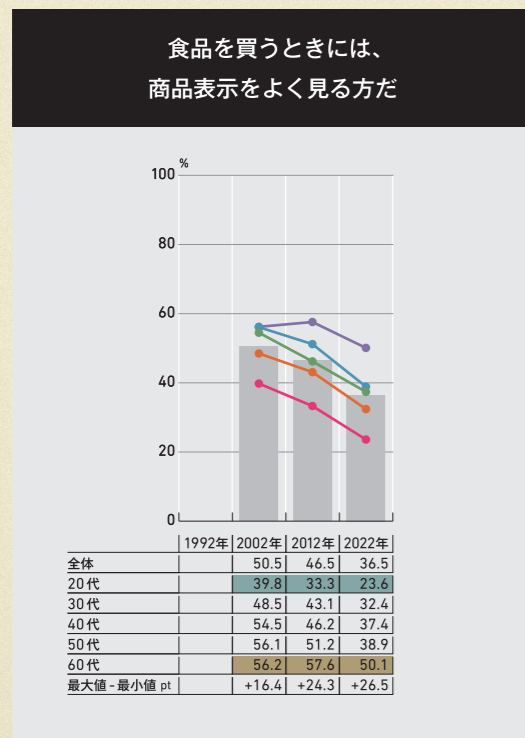
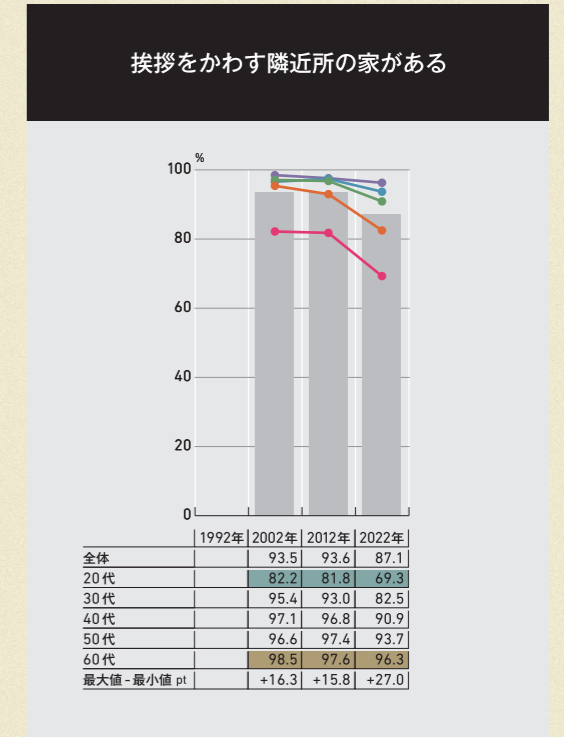
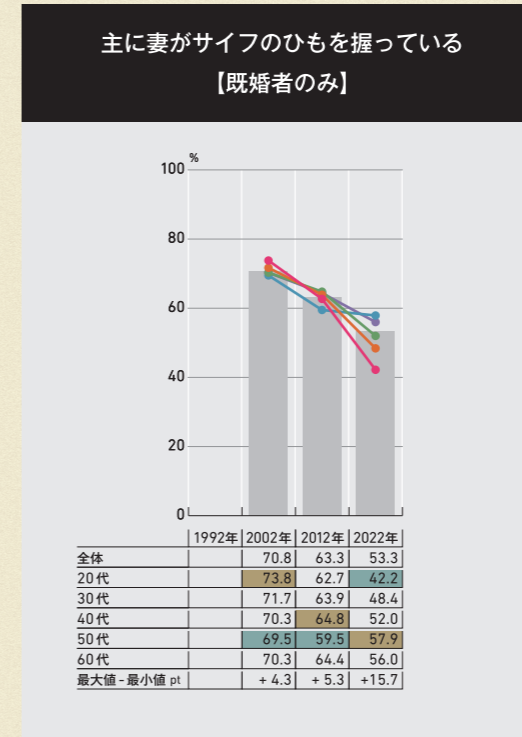
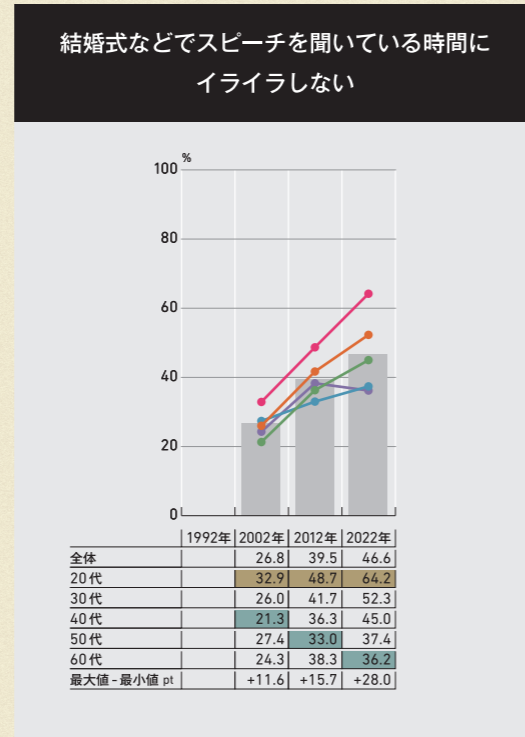
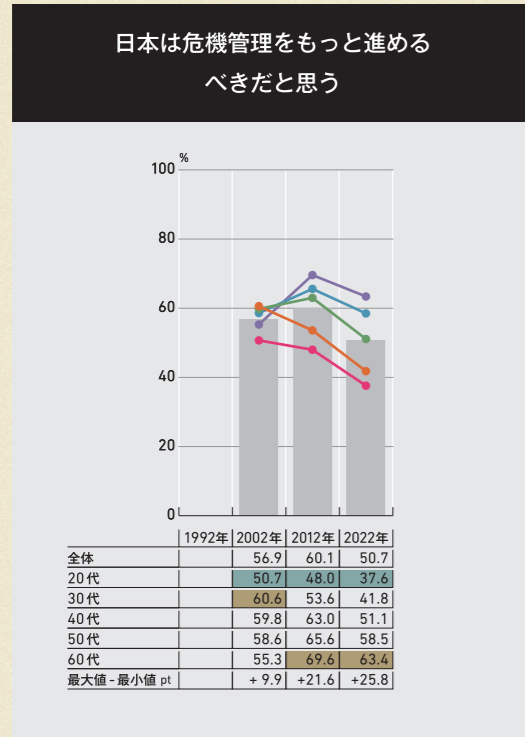
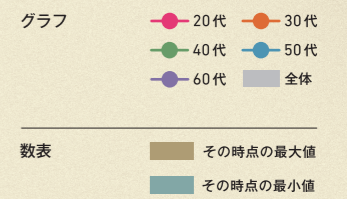
	1992年	2002年	2012年	2022年
全体	38.7	26.5	25.3	
20代	22.2	15.8	22.7	
30代	33.9	19.7	23.2	
40代	41.7	23.5	21.2	
50代	43.9	31.5	27.1	
60代	57.1	42.2	33.9	
最大値-最小値 pt	+34.9	+26.4	+12.7	

リサイクルショップ、フリーマーケット  
などで中古品を買いたい



	1992年	2002年	2012年	2022年
全体	23.1	21.2	22.1	
20代	30.0	22.5	23.1	
30代	28.0	26.6	25.4	
40代	23.9	20.0	23.9	
50代	20.2	18.4	20.0	
60代	10.2	17.7	17.6	
最大値-最小値 pt	+19.8	+8.9	+7.8	

## 2 年代差が大きくなっている

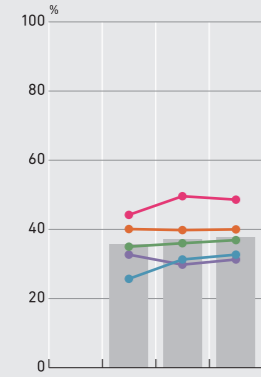


### 3 年代差がついたまま

グラフ ● 20代 ● 30代 ● 40代 ● 50代 ● 60代 ● 全体

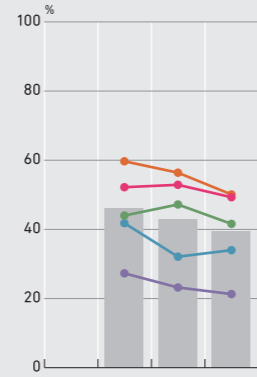
数表 ■ その時点の最大値 ■ その時点の最小値

#### 贅沢をしている方



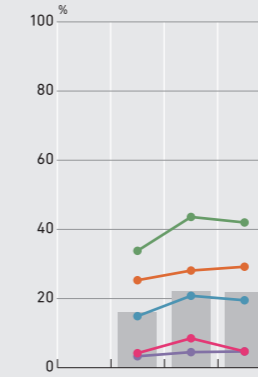
	1992年	2002年	2012年	2022年
全体		35.8	37.2	37.6
20代		44.2	49.6	48.6
30代		40.1	39.8	40.0
40代		35.0	36.0	36.9
50代		25.7	31.3	32.7
60代		32.7	29.8	31.3
最大値-最小値 pt		+18.5	+19.8	+17.3

#### 最近1年以内に ゴールデンウィークに遊びに出かけた



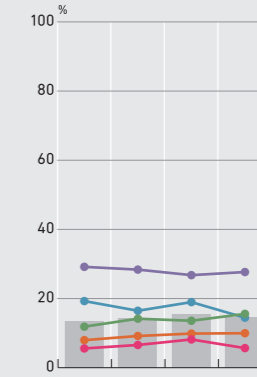
	1992年	2002年	2012年	2022年
全体		46.1	42.8	39.5
20代		52.2	52.9	49.3
30代		59.7	56.4	50.1
40代		44.0	47.2	41.6
50代		41.8	32.1	34.0
60代		27.3	23.2	21.3
最大値-最小値 pt		+32.4	+33.2	+28.8

#### 子どものための教養・勉強に お金をかけている



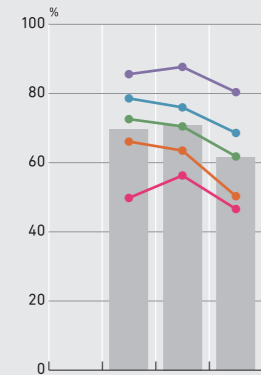
	1992年	2002年	2012年	2022年
全体		16.1	22.0	21.8
20代		4.2	8.5	4.7
30代		25.3	28.1	29.2
40代		33.8	43.6	42.0
50代		14.9	20.8	19.5
60代		3.3	4.5	4.7
最大値-最小値 pt		+30.5	+39.1	+37.3

#### 健康診断・予防を含めて医療に お金をかけている



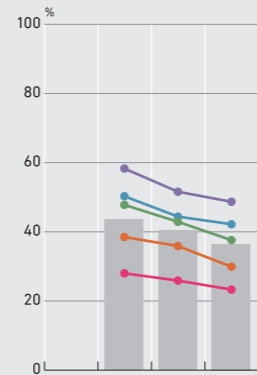
	1992年	2002年	2012年	2022年	
全体		13.5	14.4	15.6	14.6
20代		5.7	6.7	8.3	5.8
30代		8.1	9.3	10.0	10.1
40代		12.0	14.3	13.7	15.7
50代		19.4	16.6	19.1	14.6
60代		29.3	28.5	26.9	27.8
最大値-最小値 pt		+23.6	+21.8	+18.6	+22.0

#### 朝食は必ずとっている



	1992年	2002年	2012年	2022年
全体		69.5	70.9	61.5
20代		49.8	56.3	46.6
30代		66.1	63.5	50.3
40代		72.6	70.5	61.8
50代		78.6	76.0	68.6
60代		85.6	87.7	80.4
最大値-最小値 pt		+35.8	+31.4	+33.8

#### 環境保護について考えているし、 実行している



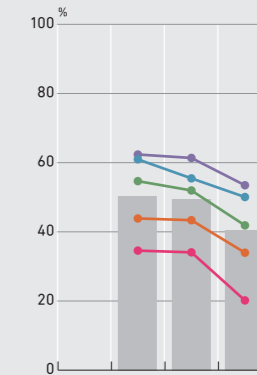
	1992年	2002年	2012年	2022年
全体		43.6	40.4	36.5
20代		28.0	25.9	23.3
30代		38.5	35.9	29.9
40代		47.8	42.9	37.6
50代		50.3	44.4	42.2
60代		58.3	51.6	48.7
最大値-最小値 pt		+30.3	+25.7	+25.4

#### 政治情報に関心がある



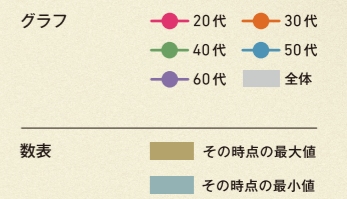
	1992年	2002年	2012年	2022年
全体		44.7	39.4	30.9
20代		30.2	28.2	16.2
30代		35.3	31.5	25.0
40代		48.7	34.6	31.5
50代		52.4	44.4	35.9
60代		62.5	58.2	45.4
最大値-最小値 pt		+32.3	+30.0	+29.2

#### 経済動向・景気情報に関心がある

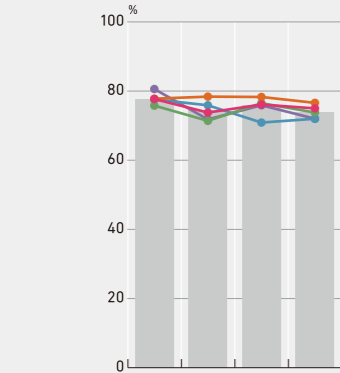


	1992年	2002年	2012年	2022年
全体		50.6	49.6	40.5
20代		34.7	34.2	20.3
30代		44.0	43.5	34.1
40代		54.8	52.1	42.0
50代		61.1	55.6	50.2
60代		62.5	61.5	53.6
最大値-最小値 pt		+27.8	+27.3	+33.3

## 4 年代差がつかないまま

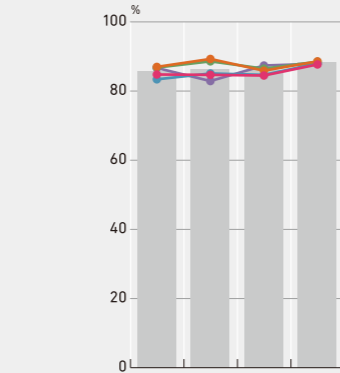


幸せな方だ



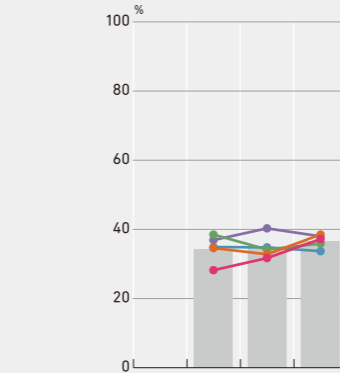
	1992年	2002年	2012年	2022年
全体	77.6	74.5	75.8	73.9
20代	77.7	73.8	76.1	75.0
30代	77.8	78.4	78.3	76.6
40代	75.8	71.4	76.5	73.8
50代	77.6	75.9	70.9	72.0
60代	80.6	71.8	75.9	72.0
最大値-最小値 pt	+4.8	+7.0	+7.4	+4.6

自分の生活程度は世間一般では「中」だと思う



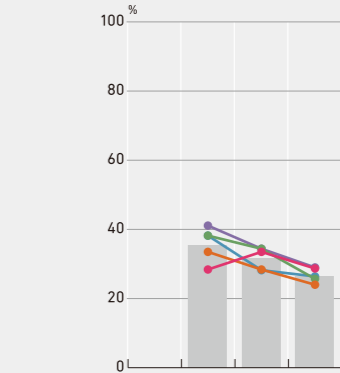
	1992年	2002年	2012年	2022年
全体	85.7	86.2	85.9	88.2
20代	84.8	84.7	84.5	87.7
30代	87.0	89.3	85.9	88.6
40代	86.8	88.6	86.5	88.5
50代	83.4	85.1	84.7	88.0
60代	86.7	82.9	87.4	87.9
最大値-最小値 pt	+3.6	+6.4	+2.9	+0.9

自由な時間はひとりで過ごしたい方だ



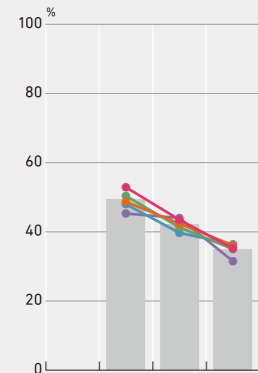
	1992年	2002年	2012年	2022年
全体	34.3	34.8	36.5	
20代	28.2	31.7	37.2	
30代	34.6	32.8	38.5	
40代	38.5	34.2	35.9	
50代	34.9	34.8	33.7	
60代	36.9	40.3	38.0	
最大値-最小値 pt	+10.3	+8.6	+4.8	

自分は誰とでも友だちになれる方だ



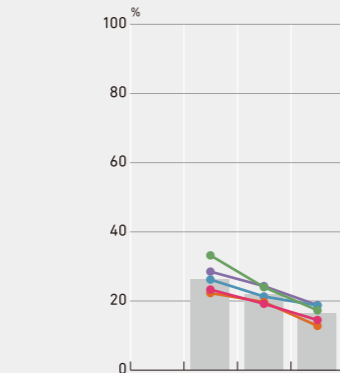
	1992年	2002年	2012年	2022年
全体	35.5	31.8	26.6	
20代	28.4	33.5	28.7	
30代	33.5	28.4	24.0	
40代	38.2	34.4	25.7	
50代	38.2	28.2	26.4	
60代	41.1	34.4	29.0	
最大値-最小値 pt	+12.7	+6.2	+5.0	

私にはいくつになっても  
学んでいきたいものがある



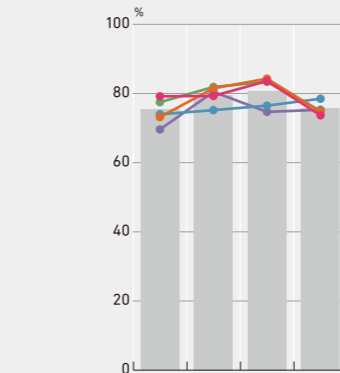
	1992年	2002年	2012年	2022年
全体	49.3	42.2	35.0	
20代	52.9	43.5	35.2	
30代	48.7	42.4	36.1	
40代	50.4	41.3	35.0	
50代	48.0	39.7	36.4	
60代	45.3	44.0	31.5	
最大値-最小値 pt	+7.6	+4.3	+4.9	

知識・教養を高めるための読書を  
よくしている



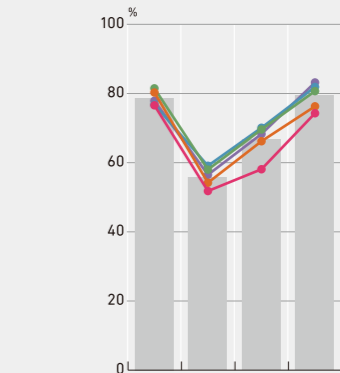
	1992年	2002年	2012年	2022年
全体	26.3	21.8	16.5	
20代	23.3	19.2	14.5	
30代	22.3	19.7	12.8	
40代	33.2	24.0	17.3	
50代	26.2	21.3	18.7	
60代	28.5	24.3	18.8	
最大値-最小値 pt	+10.9	+5.1	+6.0	

環境を守るために、自分はお金より労力を  
提供したいと思う



	1992年	2002年	2012年	2022年
全体	75.4	79.6	80.7	75.6
20代	79.2	79.3	83.6	73.7
30代	73.2	81.5	84.3	74.8
40代	77.5	81.9	83.4	75.0
50代	74.0	75.2	76.5	78.5
60代	69.6	80.5	74.7	75.3
最大値-最小値 pt	+9.6	+6.7	+9.6	+4.8

治安が良いことは日本の誇りだと思う



	1992年	2002年	2012年	2022年
全体	78.7	55.8	66.6	79.4
20代	76.6	51.8	58.1	74.3
30代	80.3	54.2	66.2	76.3
40代	81.5	58.0	69.6	80.7
50代	76.8	59.1	70.1	81.9
60代	77.9	56.5	68.3	83.2
最大値-最小値 pt	+4.9	+7.3	+12.0	+8.9